



**INVESTUJEME DO
MODERNÍCH
PRŮMYSLOVÝCH PARKŮ
PRO UDRŽITELNOU
BUDOUCNOST**



OBSAH

- 3** Kdo jsme
- 11** Co děláme
- 14** Naši nájemci
- 17** ESG
- 26** Accolade Industrial Fund
- 30** Naše parky

KDO JSME

Jsme investiční společnost poskytující prvotřídní infrastrukturu pro podnikání v Evropě. Za více než 10 let se nám podařilo vybudovat jedno z nejzelenějších portfolií moderních průmyslových parků pro světové značky z oblasti e-commerce, logistiky a lehké výroby.

Investujeme nejen do výstavby nových projektů, ale také do revitalizace zanedbaných brownfieldů, jejichž počet v našem portfoliu neustále roste. Chceme jít příkladem v podnikání i v rámci společenské odpovědnosti. Součástí naší firemní kultury je být důvěryhodným i odpovědným partnerem a dobrým sousedem.

V roce 2014 jsme založili fond průmyslových nemovitostí pro kvalifikované investory Accolade Industrial Fund a vybuodovali si pevnou pozici mezi největšími realitními fondy v Evropě.



ACCOLADE V ČÍSLECH

- ▶ LAND DEVELOPER
- ▶ INVESTOR
- ▶ SPRÁVCE FONDU
- ▶ SPOLEČENSKÁ ODPOVĚDNOST
- ▶ PRVOTŘÍDNÍ INFRASTRUKTURA
- ▶ 8 ZEMÍ

● ACCOLADE ● ACCOLADE INDUSTRIAL FUND

„INVESTUJEME DO INFRASTRUKTURY PRO PODNIKÁNÍ V EVROPĚ“

3,4 mil. m²
SPRAVOVANÉHO
PORTFOLIA

1,89 mil. m²

1,55 mil. m²

126 PRŮMYSLOVÝCH BUDOV

76

52

203 NÁJEMCŮ

114

99



3 mld. EUR

celková hodnota portfolia



19 BROWNFIELDŮ

1,100,797 m² obnovených ploch - 32 % portfolia



62 PARKŮ

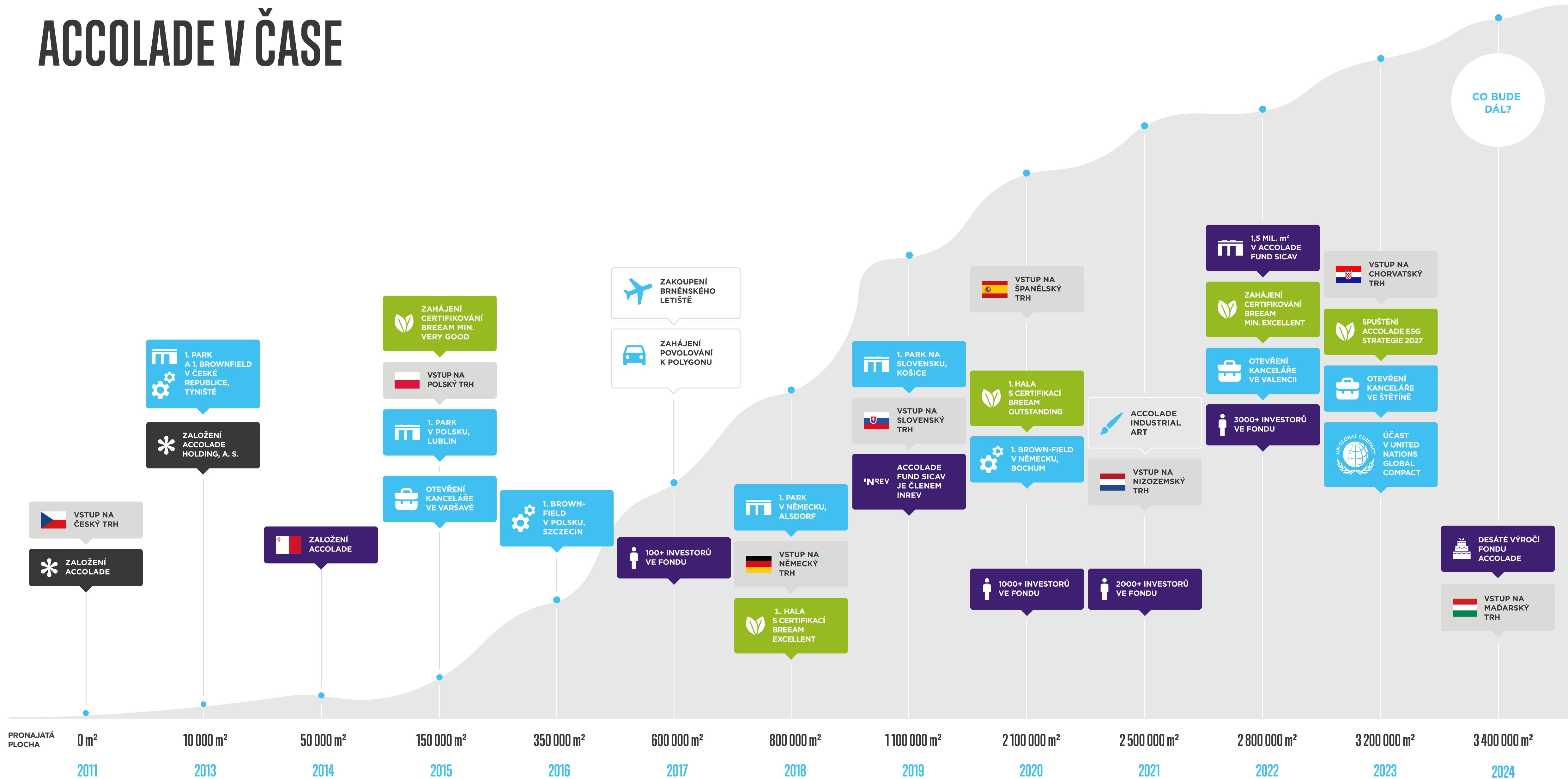


BREEAM šetrný přístup k životnímu prostředí. Od roku 2020 minimálně na úrovni „Excellent“.



JSME VLASTNÍKEM MEZINÁRODNÍHO LETIŠTĚ BRNO-TUŘANY

ACCOLADE V ČASE



NAŠE VIZE



Naším cílem je rozšiřovat diverzifikované portfolio průmyslových nemovitostí o nové strategické lokality v Evropě.

Zaměřujeme se na moderní průmyslové parky s vysokým podílem revitalizovaných brownfieldů, které jsou v souladu s nejpřísnějšími standardy ohleduplného přístupu k životnímu prostředí. Díky naší odbornosti aktivně přispíváme k rozvoji a ekonomickému růstu regionů. Udržitelný a zodpovědný rozvoj moderní infrastruktury v Evropě s ohledem na budoucí generace pro nás zůstává tou nejvyšší prioritou.

Současně jsme transparentní finanční institucí, která atraktivně zhodnocuje majetek našich investorů.

 **NEJLEPŠÍ LOKALITY**

 **PRVOTŘÍDNÍ NÁJEMCI**

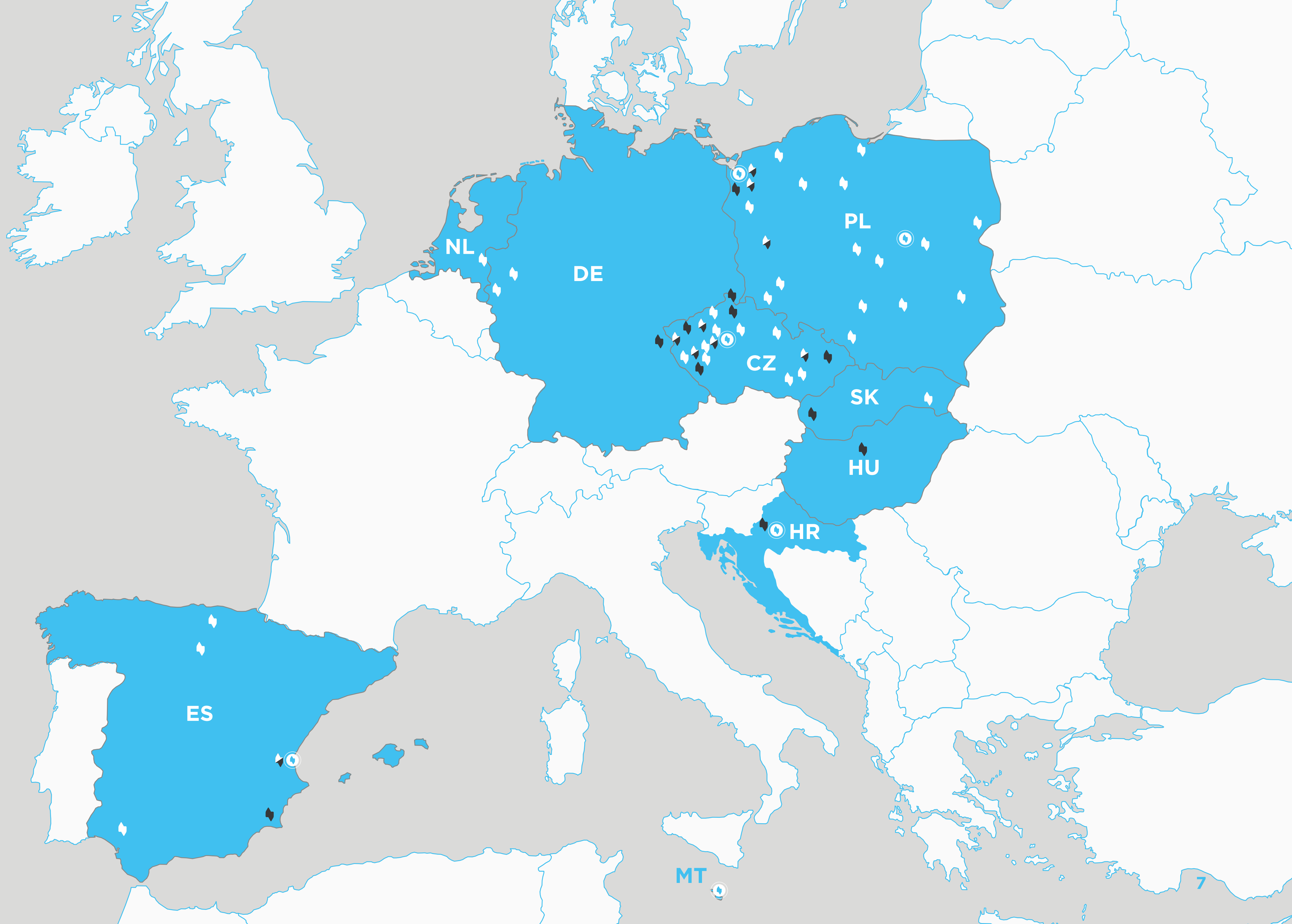
 **UDRŽITELNÉ BUDOVOVY**

 **SPOKOJENÍ INVESTOŘI**

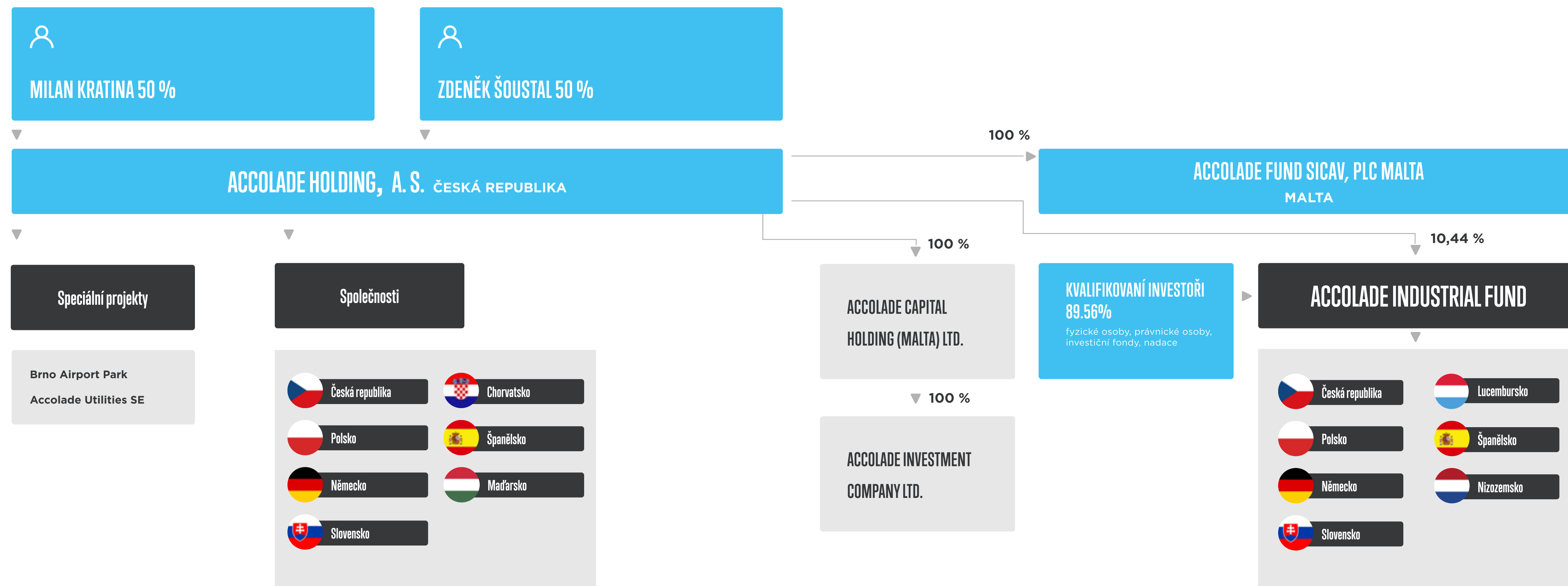


ACCOLADE V EVROPĚ

-  KANCELÁŘE
-  NAŠE PARKY
-  PŘIPRAVOVANÉ PARKY



ORGANIGRAM



ACCOLADE TEAM



Accolade



KLÍČOVÍ LIDÉ



MILAN KRATINA

CEO, Member of the Board

Díky týmu talentovaných profesionálů vybudoval společnost, která je lídrem na trhu průmyslových nemovitostí.



TOMÁŠ PROCHÁZKA

Chief Financial Officer

Zodpovědný za finance, účetnictví a projektové financování.



JIŘÍ STRÁNSKÝ

Head of Development

Z neznámých lokalit dokáže jeho tým vytvořit centra, která přitahují i ty nejslavnější světové značky.



JITKA BORTLÍČKOVÁ

Group Legal Counsel

Odpovídá za utváření a ochranu právního prostředí skupiny Accolade, s pokrytím stávajících i potenciálních trhů.



MICHAELA VLASÁKOVÁ

Group HR Director

Zodpovědná za strategické plánování a realizaci všech aspektů lidských zdrojů v organizaci.



ZDENĚK ŠOUSTAL

Member of the Board

Podílí se na strategickém řízení a komunikaci s klíčovými partnery.



LUKÁŠ RÉPAL

Chief Operating Officer

Má na starosti obchodní a strategické řízení se zaměřením na rozvíjení zahraničních trhů včetně všech klíčových aktivit.



TOMÁŠ HANÁČEK

Head of Business Development

Zodpovědný za získávání finančních prostředků do fondu průmyslových nemovitostí a rozvoj distribučních sítí.



JOANNA SINKIEWICZ

Group Commercial Director

Dohlíží na správu aktiv a zvyšuje tak efektivitu globálních operací skupiny Accolade.



EDUARD PIÑOS

Chief Marketing Officer

Odpovědný za vývoj a realizaci marketingové strategie společnosti s cílem zvýšit povědomí o značce na nových i stávajících trzích.

CO DĚLÁME

JEDINEČNOST NAŠICH PARKŮ



**STRATEGICKÁ POLOHA
S KVALITNÍ INFRASTRUKTUROU**



**NÁJEMCI SVĚTOVÝCH ZNAČEK
Z E-COMMERCE, LOGISTIKY I VÝROBY**



**ZNOVUZROZENÍ TRADIC -
REVITALIZACE BROWNFIELDŮ**



**PODPORA EKONOMICKÉHO
A SOCIÁLNÍHO ROZVOJE REGIONŮ**



**MODERNÍ HALY ŠETRNÉ
K ŽIVOTNÍMU PROSTŘEDÍ**



**NEJVYŠŠÍ TECHNICKÉ
STANDARDSY MODERNÍ VÝSTAVBY**



PARK SZCZECIN I

LOKALITY BUDOUCNOSTI

Turbulentní události poslední dekády se zásadně promítly nejen do socioekonomických trendů. Při výběru nových lokalit se tak nezaměřujeme pouze na blízkost významných evropských trhů, kvalitní infrastrukturu a dostatek kvalifikované síly, ale musíme brát v potaz i důležitost nearshoringu a friendshoringu, energetické bezpečnosti a soběstačnosti nebo snižování uhlíkové stopy.

Všechny tyto aspekty ovlivňují výběr správné lokality, která je klíčem k úspěchu našeho podnikání.

Daří se nám nejen držet krok s dobou, ale být vždy o krok napřed. Vybíráme si lokality budoucnosti.



NAŠI NÁJEMCI

Nájemci v našem portfoliu jsou rovnoměrně rozdělení mezi e-commerce, logistiku a výrobu. Díky takto diverzifikovanému portfoliu snižujeme ekonomická rizika, zvyšujeme stabilitu, flexibilitu a chráníme naše investory.

VÝROBA 01

RETAIL & E-COMMERCE 02



03 LOGISTIKA



PARKY NA MÍRU PRO SVĚTOVÉ ZNAČKY

Do našich moderních a udržitelných parků přivádíme světové značky z oblasti lehké výroby, logistiky a e-commerce. Parky připravujeme na míru každému nájemci a jsme schopni vyhovět i těm nejspecifičtějším požadavkům.



PEČLIVĚ VOLÍME LOKALITU

Dobrá lokalita je dlouhodobě klíčem našeho úspěchu. Pečlivě vybíráme lokality s kvalitní infrastrukturou a dlouholetou průmyslovou tradicí. Naše parky často stojí na místech starých výrobních areálů, které jsme revitalizovali a dali jim nový účel.



STAVÍME V SOULADU S PŘÍRODOU

Parky budujeme ohleduplně a minimalizujeme dopady na životní prostředí. Snižujeme uhlíkovou stopu, používáme udržitelné technologie, a to včetně chytrých řešení pro úsporu energie a šetrné nakládání s vodou. Naše projekty jsou certifikovány podle standardů DGNB a mezinárodního hodnocení BREEAM, v němž vždy míříme na zisk hodnocení alespoň na úrovni „Excellent“.



JSME DOBRÝM SOUSEDEM

V lokalitách, kde působíme, spolupracujeme s městskými samosprávami a podporujeme občanskou vybavenost a místní rozvoj. Naším cílem je být odpovědným partnerem, dobrým sousedem a celkově vytvářet z regionů lepší místo pro život.



ESG



ENVIRONMENTAL

INVESTUJEME A PODNIKÁME
V SOULADU S OCHRANOU
ŽIVOTNÍHO PROSTŘEDÍ



SOCIAL

PODPORUJEME TY, KTEŘÍ NAŠI
POMOC POTŘEBUJÍ, A DBÁME NA
PODMÍNKY ZAMĚSTNÁVÁNÍ LIDÍ



GOVERNANCE

TRANSPARENTNOST A FÉROVOST
VŮČI INVESTORŮM, NÁJEMCŮM
I OBCHODNÍM PARTNERŮM JE PRO
NÁS PRIORITY

VÝSTAVBA ŠETRNÁ K ŽIVOTNÍMU PROSTŘEDÍ



DŮRAZ NA REVITALIZACI ZANEDBANÝCH BROWNFIELDŮ

Zachování biodiverzity a ekologické rovnováhy hraje zásadní roli, a proto podporujeme revitalizaci opuštěných brownfieldů, které jsou nositeli významného průmyslového dědictví.

Podíl brownfieldů v portfoliu Accolade je 32 %.



ANALÝZY ŽIVOTNÍHO CYKLU BUDOV

Analýza životního cyklu budov (LCA) je komplexní posouzení vlivu budovy na životní prostředí, od surovin a stavebních procesů použitých k její výstavbě až po její provoz, údržbu a případnou demolici nebo likvidaci.



SNIŽOVÁNÍ UHLÍKOVÉ STOPY

Naše průmyslové parky jsou do detailu promyšlené tak, aby přispívaly ke snížování uhlíkové stopy. Solární a fotovoltaické panely na střechách hal podporují přechod na čisté zdroje energie a snižují emise skleníkových plynů. Nabíjecí stanice pro elektromobily eliminují závislost na fosilních palivech a podporují udržitelnější a efektivnější budoucnost. Bílá střešní membrána odráží sluneční světlo a snižuje množství tepla absorbovaného střechou a budovou o 50 %.

ZVELEBUJEME OKOLÍ NAŠICH PARKŮ



VSAKOVÁNÍ/ZADRŽOVÁNÍ DEŠŤOVÉ VODY ZLEPŠUJE STAV PODZEMNÍCH VOD

Prostřednictvím systémů pro vsakování a zadržování dešťové vody, které instalujeme v našich parcích, podporujeme udržitelné hospodaření s vodou. Tyto systémy pomáhají doplňovat zásoby podzemních vod, snižují riziko záplav a zvyšují kvalitu vody.



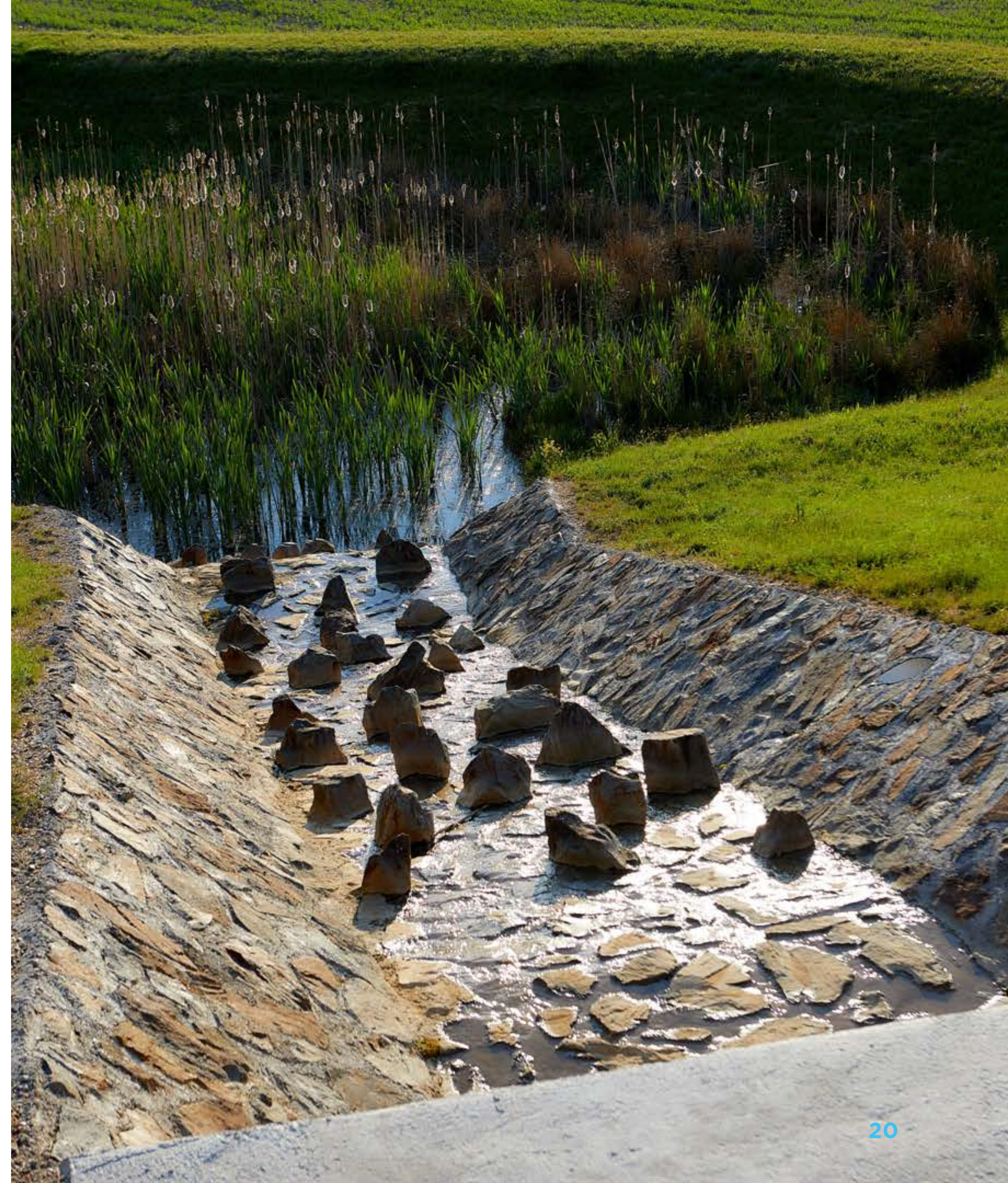
LOUKY NAHRAZUJÍ TRÁVNÍKY VYŽADUJÍCÍ ZAVLAŽOVÁNÍ

Některé zelené plochy v našich parcích věnujeme loukám a lučním květinám. Snižujeme tím využívání zdrojů a požadavky na údržbu. Zároveň zlepšujeme stav půdy a zajišťujeme větší rozmanitost stanovišť pro volně žijící živočichy a rozmanitost druhů.



VČELÍ ÚLY, STANOVIŠTĚ PRO JEŠTĚRKOVIŠTĚ A HMYZÍ HOTELY

Včelí úly, stanoviště pro ještěrky a hmyzí hotely nejsou v našich parcích jen estetickými prvky. Poskytují útočiště různým druhům, čímž podporují biodiverzitu.



INVESTOVÁNÍ DO KVALITY A MODERNÍCH TECHNOLOGIÍ

V Accolade se držíme principu odpovědného investování s respektem ke světu kolem nás. Naše projekty připravujeme tak, aby splňovaly ty nejvyšší standardy udržitelného přístupu mezinárodně uznávané certifikace BREEAM a DGNB.

BREEAM CERTIFIKACE GARANTUJE

- ▶ Vysokou míru šetrnosti k životnímu prostředí
- ▶ Vhodné pracovní podmínky pro zaměstnance
- ▶ Energetickou soběstačnost budovy

Zdravotní, bezpečnostní a environmentální rizika jsou monitorována před a během výstavby projektu. Od roku 2020 má Accolade všechny nové projekty min. na úrovni „Excellent“.

Od roku 2020 jsme celkem šestkrát získali nejvyšší hodnocení BREEAM „Outstanding“.

BREEAM	OUTSTANDING	EXCELLENT	VERY GOOD	GOOD	TOTAL
PLOCHA PROJEKTŮ	436 049 m ²	949 642 m ²	1 118 323 m ²	199 670 m ²	2 703 684 m ²
DGNB*	PLATINUM	GOLD	SILVER	BRONZE	TOTAL
PLOCHA PROJEKTŮ		27 598 m ²			27 598 m ²

*V Německu usilujeme o tamní certifikaci DGNB, která zohledňuje životní cyklus a celkovou výkonnost projektu.



JEDNO Z NEJZELENĚJŠÍCH PORTFOLIÍ V EVROPE

Accolade byla historicky vůbec prvním subjektem v Česku a také Polsku, který získal prestižní certifikaci udržitelnosti BREEAM „Outstanding“ pro novou industriální budovu. Přesto, že dle statistik pouze zhruba 3 % všech budov na trhu, které procházejí certifikací BREEAM, dosáhnou na nejvyšší stupeň Outstanding, Accolade má ve svém porfoliu rovnou šest těchto nemovitostí. V roce 2020 jsme ocenění získali za budovu v revitalizovaném areálu chebských strojíren, která byla v době dokončení vyhlášena nejekologičtější industriální budovou světa. V roce 2023 se nám pak podařilo realizovat dalších pět takto oceněných projektů, a to ve Stříbře, Kojetíně, Štětíně, Koninu a Chebu. Budova v Chebu obdržela nejvyšší skóre a stala se tak nejzelenější průmyslovou budovou na světě.

Budovy musí splňovat nejvyšší standardy v oblasti nakládání s vodou, snižování uhlíkové stopy a spotřeby energie.



PARK KOJETÍN



PARK STŘÍBRO



PARK SZCZECIN III

NEJVYŠŠÍ SKÓRE V BREEAM INTERNATIONAL NEW CONSTRUCTION



94.2 %

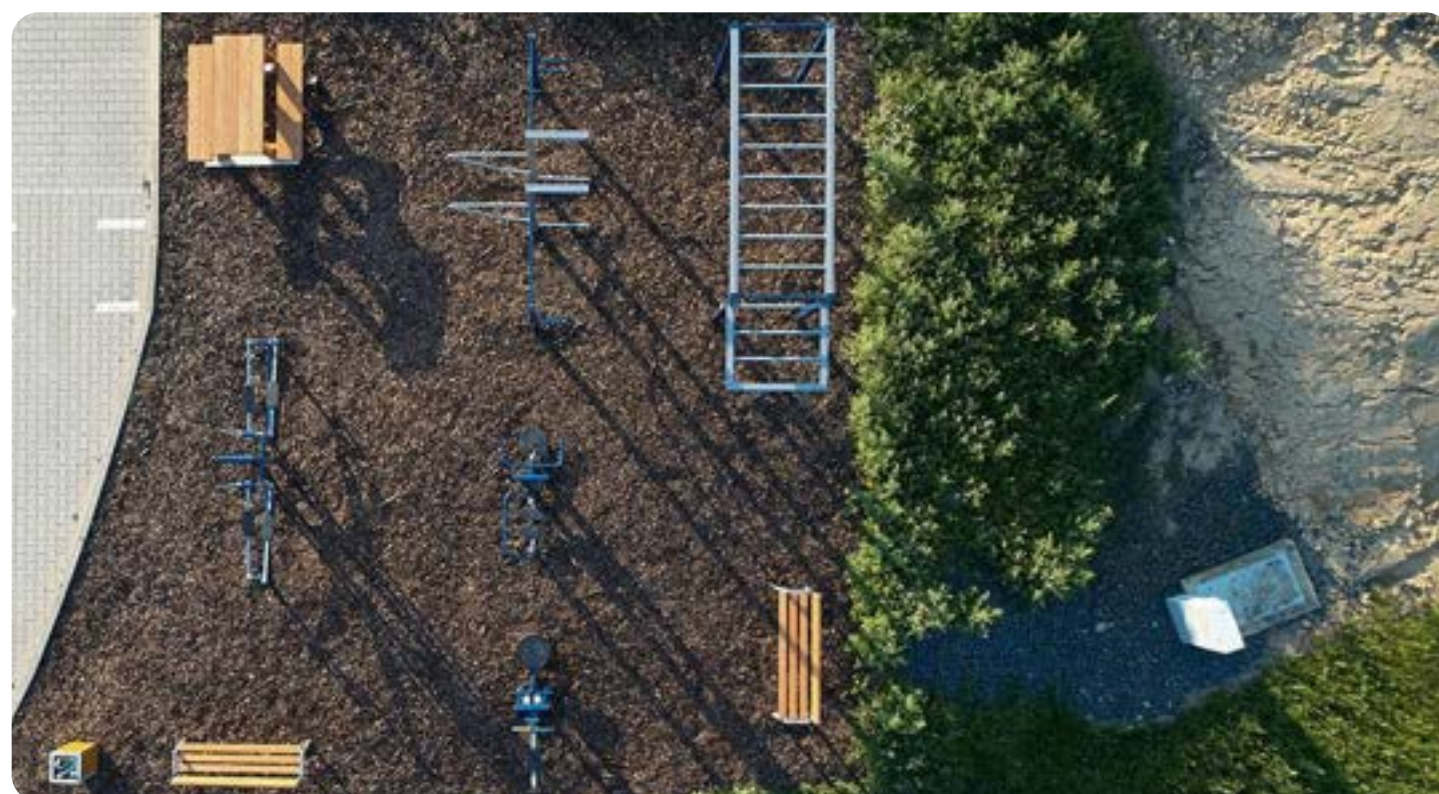
Moderní průmyslový areál Park Cheb South se stal nejekologičtější průmyslovou budovou na světě. Budova získala vynikající hodnocení a rekordní skóre 94,2 % podle prestižní mezinárodní certifikace udržitelnosti BREEAM New Construction. Objekt má celkovou plochu 40 000 metrů čtverečních. Většinu prostor budovy si pronajímá společnost AUTODOC, německý internetový prodejce automobilových součástek, který v současné době působí ve 27 evropských zemích a zaměstnává přibližně 5 000 lidí v deseti zemích.

UDRŽITELNÉ VLASTNOSTI:

- ▶ Více než 85 % stavebního odpadu zajištěno ze skládek.
- ▶ Energetická účinnost: snížení spotřeby primární energie o 59,2 %.
- ▶ Opatření na úsporu vody snižující spotřebu pitné vody o 85 %.
- ▶ Střecha připravená pro instalaci fotovoltaické elektrárny.



JSME SPOLEČENSKY ODPOVĚDNÝM PARTNEREM



DOBŘÍ SOUSED

Na lokalitách, ve kterých působíme, nám záleží. Spolupracujeme s místními samosprávami, podporujeme občanskou vybavenost, přinášíme nová pracovní místa a podílíme se na celkovém místním rozvoji. Investujeme do lokálních komunit, jako jsou vzdělávací, sportovní i dobročinné organizace, budujeme infrastrukturu a výsadbou stromů na veřejných prostranstvích se podílíme na obnově zeleně.



DLOUHODOBÁ PODPORA CHARITATIVNÍCH PROJEKTŮ

Vnímáme jako důležité poslání pomáhat těm, kteří v životě neměli tolik štěstí. Proto již od svého založení spolupracujeme s několika neziskovými organizacemi, které nabízí pomoc lidem s mentálním nebo kombinovaným postižením a psychiatrickým onemocněním. Jsme rovněž partnerem několika nadačních fondů, které se soustředí na pomoc dětem v nouzi.



PODPORA VĚDY, KULTURY I SPORTU

Investujeme do vědy, vzdělávání, kultury i sportu. Věříme, že vědecké znalosti jsou hnací silou každé úspěšné společnosti a důležitým podhoubím pro moderní podnikání. Proto podporujeme vědu napřímo a přispíváme nejlepším vědcům na jejich hodnotný výzkum. Současně neopomíjíme ani sportovní organizace. Dlouhodobě se věnujeme rozvoji sportu v našich lokalitách i mimo ně.

ZODPOVĚDNÁ FIREMNÍ KULTURA



ROVNÉ PŘÍLEŽITOSTI, TRANSPARENTNOST A PROFESIONALITA

Máme jasně nastavenou strategii a jsme transparentní. Odpovědnost vůči našim obchodním partnerům, investorům i zaměstnancům pro nás vždy bude na prvním místě. Chováme se profesionálně, otevřeně a vždy hrajeme podle pravidel.



UNITED NATIONS GLOBAL COMPACT

Dalším krokem směrem k férovější a odpovědnější budoucnosti je naše účast v iniciativě United Nations Global Compact. Přijali jsme deset zavazujících principů popisujících ideální model jednání v oblasti lidských práv, pracovních podmínek, životního prostředí a protikorupčního jednání.



CRIMINAL COMPLIANCE PROGRAM

Současně uplatňujeme Program dodržování trestních a etických a předpisů (Criminal Compliance Program), který je tvořen Kodexem trestních předpisů (Criminal Compliance Code) a Etickým kodexem (Code of Ethics). Dokumenty obsahují opatření pro prevenci spáchání trestného činu či neetického jednání pro všechny osoby působící v rámci Accolade.

ACCOLADE
INDUSTRIAL
FUND

ORGANIGRAM

 MILAN KRATINA 50%

▼ 50 % akcií a 50 % hlasovacích práv

 ZDENĚK ŠOUSTAL 50%

▼ 50 % akcií a 50 % hlasovacích práv

ACCOLADE HOLDING A. S. NEREGULOVANÝ SUBJEKT

▼ 100 % zakladatelských akcií a 100 % hlasovacích práv

ACCOLADE FUND SICAV P.L.C. (AIF)

SUBJEKT REGULOVANÝ MALTSKÝM ÚŘADEM PRO FINANČNÍ SLUŽBY

ČLENOVÉ RADY

Milan Kratina
Chris Casapinta
Malcolm St. John
Zdeněk Šoustal

PRÁVNÍ A SOUDNÍ ZASTOUPENÍ

Dva ředitelé jednající společně

Dílčí fond

Aktiva, závazky a vlastní kapitál Accolade Industrial Fund jsou odděleny od aktiv, závazků a vlastního kapitálu Accolade Fund SICAV p.l.c.

Investorské akcie - v držení investorů fondu Accolade Industrial Fund

Zakladatelské akcie - v držení Accolade Holding, a.s. v Accolade Fund SICAV p.l.c.

ACCOLADE INDUSTRIAL FUND

SUBJEKT REGULOVANÝ MALTSKÝM ÚŘADEM PRO FINANČNÍ SLUŽBY

Smlouva
o správě
investic

▼ 100 % zakladatelských akcií a 100 % hlasovacích práv

ACCOLADE CAPITAL HOLDING (MALTA) LIMITED

NEREGULOVANÝ SUBJEKT

ČLENOVÉ RADY

Milan Kratina
Zdeněk Šoustal

PRÁVNÍ A SOUDNÍ ZASTOUPENÍ

Dva ředitelé jednající společně

▼ 100 % akcií a 100 % hlasovacích práv

ACCOLADE INVESTMENT COMPANY LIMITED

SUBJEKT REGULOVANÝ MALTSKÝM ÚŘADEM PRO FINANČNÍ SLUŽBY

ČLENOVÉ RADY

Milan Kratina
Zdeněk Šoustal
Alexia Farrugia
Joseph Falzon
Sandro Bartoli

TAJEMNÍK SPOLEČNOSTI

Nicole Demicoli

PRÁVNÍ A SOUDNÍ ZASTOUPENÍ

Dva ředitelé jednající společně

ČLENOVÉ RADY

Petr Posker
Milan Kratina
Steven Tedesco
Marica Tedesco

VALUAČNÍ VÝBOR

Zdeněk Šoustal
Tomáš Novotný

ÚŘEDNÍK PRO HLÁŠENÍ PRANÍ ŠPINAVÝCH PENĚZ

Alexia Farrugia

COMPLIANCE OFFICER

Domenic Azzopardi

ÚŘEDNÍK PRO ODMĚŇOVÁNÍ & ŘEDITEL POVĚŘENÝ DOHLEDEM NAD FUNKCÍ ŘÍZENÍ RIZIK

Sandro Bartoli

SPRÁVCE RIZIK

Keith Huber



NÁŠ FOND PRŮMYSLOVÝCH NEMOVITOSTÍ

Cílem fondu je přinášet investorům zhodnocení jejich investic v dlouhodobém horizontu. Daří se to především díky kvalitně nastavené konzervativní strategii a velmi efektivně diverzifikovanému portfoliu. Přidanou hodnotou investic do fondu je i to, že se investoři mohou velkou měrou podílet na udržitelném podnikání v Evropě.

01

INVESTICE DO FONDU

Investory fondu se mohou stát jak fyzické, tak právnické osoby. Minimální investice je 75 000 EUR (nebo ekvivalent v CZK) s investičním horizontem 5 let.

04

VYPLÁCENÍ INVESTICE S VÝNOSEM

Po uplynutí investičního horizontu se můžete rozhodnout, zda chcete investici včetně zhodnocení vyplatit, nebo své prostředky či jejich část reinvestovat.



03

PLATBA NÁJEMNÉHO

Fond inkasuje nájemné, čímž vytváří výnos investorům. Pravidelná platba nájmu je vždy garantována bankovní zárukou, mateřskou společností nájemce nebo jistinou v hotovosti. Nájem je indexován na roční bázi.

02

POŘÍZENÍ PLNĚ PRONAJATÉ BUDOVY

Fond investuje pouze do plně pronajatých budov se solventními nájemci. Portfolio nájemců tvoří stabilní mezinárodní společnosti zejména z oblasti lehké výroby, logistiky a e-commerce.

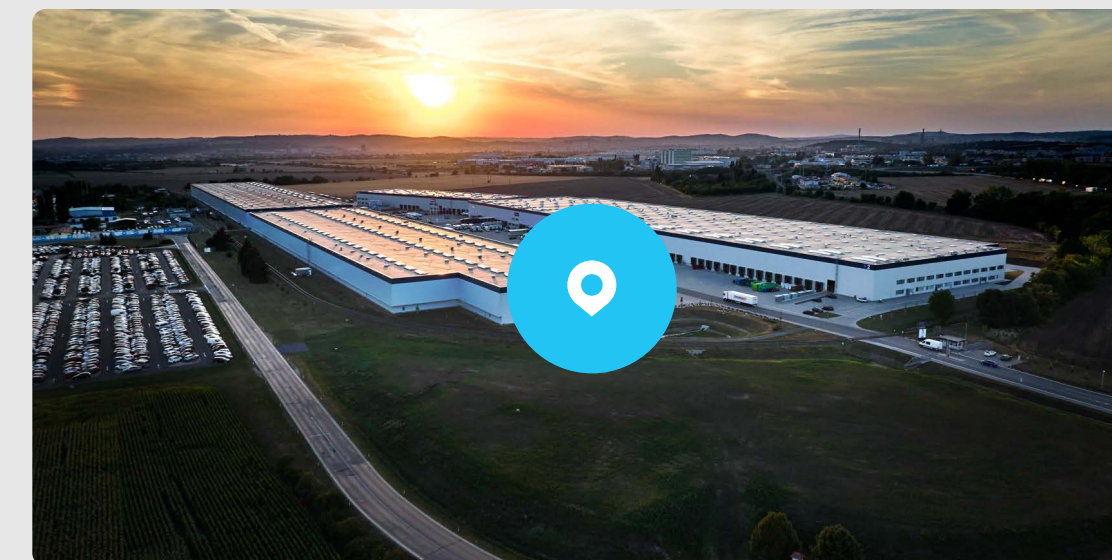


PROČ INVESTOVAT S NÁMI

- ▶ Strategie fondu je založená na pravidelném inkasu nájemného.
- ▶ Fond vlastní nejmladší portfolio průmyslových budov v České republice, Polsku, Německu, Slovensku a ve Španělsku.
- ▶ Průmyslové budovy splňují ty nejpřísnější standardy ochrany životního prostředí a udržitelného rozvoje.
- ▶ Portfolio nájemců z různých odvětví ekonomiky je diverzifikované.
- ▶ Platba nájemného je garantována kaucí, bankovní či korporátní garancí nebo jejich kombinací.
- ▶ Ocenění fondu je prováděno čtvrtletně.
- ▶ Accolade poskytuje investorům pravidelný kvartální reporting o jejich investicích.
- ▶ Nové úpisy do fondu probíhají čtvrtletně.

DIVERZIFIKACE JE KLÍČOVÁ

01 GEOGRAFICKÉ ROZLOŽENÍ PARKŮ



02 NÁJEMCI SVĚTOVÝCH ZNAČEK Z RŮZNÝCH ODVĚTVÍ

VÝROBA



LOGISTIKA



RETAIL & E-COMMERCE



03 ŠIROKÉ SPEKTRUM FINANCUJÍCÍCH BANK



NAŠE PARKY

UKÁZKY NAŠICH PARKŮ

ČESKÁ REPUBLIKA



PARK BRNO AIRPORT



PARK TEPLICE SOUTH



PARK PRAGUE AIRPORT II



PARK CHEB

UKÁZKY NAŠICH PARKŮ

POLSKO



PARK GORZÓW WIELKOPOLSKI I



PARK SZCZECIN I



PARK CZĘSTOCHOWA



PARK BIAŁYSTOK I

UKÁZKY NAŠICH PARKŮ

NĚMECKO



BTS BOCHUM



BTS ALSDORF

SLOVENSKO



PARK KOŠICE AIRPORT

UKÁZKY NAŠICH PARKŮ

ŠPANĚLSKO



BTS SEVILLA



PARK VALENCIA PICASSENT

UKÁZKY NAŠICH PARKŮ

NIZOZEMSKO



PARK ROERMOND



UKÁZKY NAŠICH PŘIPRAVOVANÝCH PARKŮ

ČESKÁ REPUBLIKA



PARK ČESKÁ LÍPA

POLSKO



PARK SZCZECIN IV



PRAGUE BUSINESS PARK

ŠPANĚLSKO



PARK VALENCIA ALZIRA

ACCOLADE HOLDING, A. S.

www.accolade.eu

ŠPANĚLSKO

Sokolovská 394/17
186 00 Prague 8
info@accolade.eu
+420 220 303 019

POLSKO

Emilii Plater 53
00-113 Warsaw
poland@accolade.eu
+48 508 611 226

ŠPANĚLSKO

Avda. Aragón, 30, piso 8,
46021 Valencia
spain@accolade.eu

CHORVATSKO

Slavonska avenija 1a,
10 000 Zagreb

ACCOLADE FUND SICAV P.L.C.

www.accolade.eu/en/fund

MALTA

Vision Exchange Building Territorials
Street Zone 1, Central Business District,
Birkirkara CBD 1070 Malta